

Island Style

Active and Relax solutions

PERFORMANCE • CONFORT • STYLE • INNOVATION • POLYVALENCE

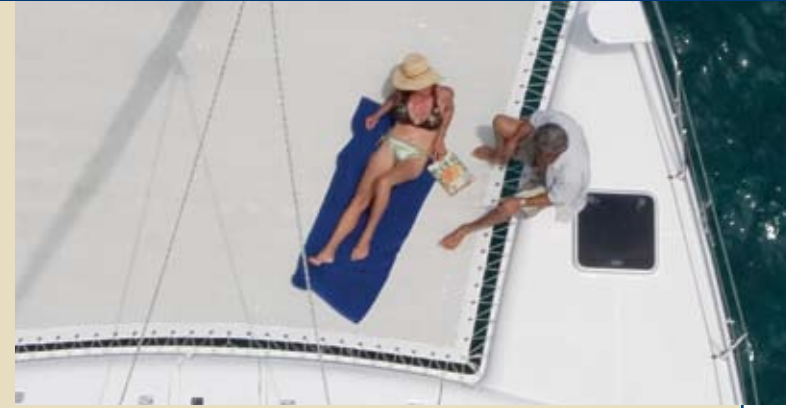


LE  PARD **46**



leopard 46

presentation



EXTÉRIEUR



■ La gamme de catamarans de croisière Leopard s'agrandie avec l'arrivée du nouveau Leopard 46.

■ Performance, Qualité de fabrication, optimisation des espaces de vie tournée vers l'extérieur sont les principales caractéristiques de ce nouveau model, construit par Robertson & Caine sur plan Morrelli & Melvin (architecte de catamaran de hautes performances).

■ Construit avec les dernières technologies et matériels, le Leopard 46 dispose d'un volume intérieur exceptionnel faisant de ce catamaran un bateau confortable combinant une très bonne capacité de charge avec des performances excellentes.

CARRÉ - CUISINE



■ Le Leopard 46 profite de performances exceptionnelles grâce à son gréement puissant, à ses coques à redans et à son déplacement léger.

■ Le poste de barre, rehaussé est accessible depuis le cockpit et le passavant, offre une excellente vision et une facilité de manœuvre même en équipage réduit.

AMÉNAGEMENT DES COQUES



■ Les performances générales du Leopard 46 ainsi que sa facilité de prise en mains lui ont permis d'être nommé « bateau de l'année » par la revue Cruising World Magazine ainsi que les louanges de la presse internationale.

DES CARACTÉRISTIQUES UNIQUES





■ Le plan de pont est clair et dégagé, rien n'entrave la circulation, l'accès à la plate-forme de bain arrière est aisé, les passavants sont larges et les écoutes de grand voile et génois reviennent au poste de barre pour faciliter les manœuvres.

■ Le large cockpit avec salon de pont et table est protégé en série par un bimini rigide permettant un accès simple et sécurisé au mât et à la bôme. Le lazy bag, le système d'écoute de grand voile double et les chariot de mât rendent le maniement de la grand voile lattée extrêmement facile.

■ Spécificité du Leopard 46, le poste de barre surélevé est

intégré au bimini rigide du cockpit. Le poste de barre bénéficie également d'un bimini rigide, avec retour de manœuvres ce qui facilite les navigations en équipages réduits. Le design innovant offre un double accès au poste de barre, permettant au barreur de ne pas être exclus du reste de l'équipage confortablement installé dans le cockpit.

■ Les larges panneaux vitrés des cotés du roof apportent une touche supplémentaire d'élégance au pont tout en éclairant l'intérieur et offrant une vision panoramique sur 360°.

■ Les marches avants sur l'avant du roof apporte de l'ombre au carré et facilite l'accès au roof et au bimini.



extérieur





■ Eclairages intégrés au plafond, vaigrage de qualité et finition en merisier donne un aspect lumineux et aéré aux espaces intérieurs du Leopard 46. Les surfaces en corian et en cuir synthétiques sont disponibles en plusieurs couleurs.

■ Les grandes baies vitrées permettent une vue panoramique et rendent le carré très lumineux. Les hublots ouvrants ajoutent au confort de ce très spacieux espace de vie.



intérieur





leopard 46

carré- cuisine

■ L'ensemble carré-cuisine du Leopard 46 offre un espace de vie spectaculaire. Le carré profite d'une finition en U et un espace cuisine tourné vers le cockpit très spacieux facilitant la circulation. Un bar en corian permet de faire passer depuis l'intérieure vers le cockpit.

■ Pour cuisiner, vous apprécierez l'ergonomie de la cuisine avec son plan de travail en Corian résistant à la chaleur. Entièrement équipée, la cuisine bénéficie d'une cuisinière avec four en inox, d'un double évier avec robinet mitigeur et de très nombreux placards de rangement. Les deux grands panneaux du roof ainsi que les trois hublots sur l'avant du roof offrent une excellente ventilation.

■ L'approvisionnement pour de longue croisière n'est pas un problème en raison de l'installation de série du très grand frigidaire à bâbord avec compartiment très bien isolé et portes en inox.



■ La très grande table à cartes est disposée à tribord, elle peut accueillir en option une commande de pilote automatique, la radio et une VHF.

■ L'accès à la cabine propriétaire (en version 3 cabines) peut être fermé par une porte coulissante pour plus d'intimité.



aménagement des coques



■ Le Leopard 46 est disponible en version 3 ou 4 cabines. La version 3 cabines dispose de 2 cabines invités séparées par des cabinets de toilettes privatifs dans la coque bâbord. La coque tribord est dédiée à la suite propriétaire, avec une grande cabine, une salle de bain privative et des aménagements en merisier.

■ Chaque cabine a été pensée avec un souci de fonctionnalité et confort. Ventilée par des hublots et des panneaux de pont, elles disposent de nombreux rangements et d'éclairages efficaces : liseuses à intensité variable, grandes armoires et étagères.

■ La très spacieuse douche et le cabinet de toilette de la suite propriétaire sont situés sur l'avant de la coque tribord. Les aménagements comprennent, un lavabo en corian avec mitigeur, un miroir, un placard et un wc marin de grande taille.

■ La cabine propriétaire dispose d'une couchette double située à l'arrière de la coque, de rayonnage à livres, de liseuses à intensité variable, d'une armoire, de nombreuses étagères pour ranger des vêtements et effets personnels, tout cela avec des finitions en merisier luxueuses. 2 panneaux de pont et 2 hublots

offrent une excellente ventilation et luminosité.

■ La cabine propriétaire dispose d'un "petit salon privatif" avec un canapé en cuir synthétique, un bureau avec éclairage, placard et étagère.



cabine invité



petit salon



cabine propriétaire



des caractéristiques uniques

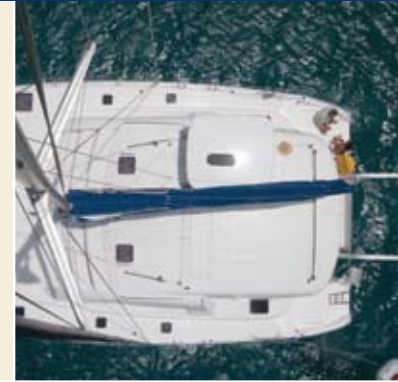
■ Le design unique du poste de barre permet de réaliser toutes les manœuvres sans se déplacer sur le pont. Les écoutes de grand voile et génois reviennent sur les winchs au poste de barre facilitant les manœuvres en équipage réduit. Les winchs électriques optionnels rendent les manœuvres encore plus faciles.

■ Le poste de barre du Leopard 46 bénéficie d'un double accès : depuis le passavant, mais aussi depuis le cockpit ce qui est une source de sécurité.

■ Le rail de grand voile est situé sur l'arrière du bimini rigide, ce qui permet d'avoir un accès libre et sécurisé à la partie arrière de la plate-forme qui fait office de plate-forme de bain et d'accès depuis l'annexe. Le bimini rigide protège très bien le cockpit du soleil et permet un accès très facile à la baume. En option, un par brise amovible peut être ajouté, ainsi que des rideaux latéraux qui permettent de fermer complétement le cockpit.

■ La coque à redans permet d'augmenter le volume tout en minimisant la surface mouillée, autorisant une capacité de charge élevée et des performances maximales.

■ Le dossier basculant de la banquette arrière du cockpit permet de multiples configurations, on peut en effet s'asseoir de façon conventionnelle à la table de cockpit où s'asseoir en sens inverse de la marche. Le banc situé sur l'arrière du cockpit peut astucieusement être convertie en plate-forme de bain, idéal pour toutes les activités nautiques.



SPECIFICATIONS TECHNIQUES

| | | |
|--------------------------|--------------------|-----------------------|
| Longueur hors | 14.13 M | 46 ft 4 in |
| Longueur à la flottaison | 13.60 M | 44 ft 7 in |
| Maître beau | 7.57 M | 24 ft 10 in |
| Tirant d'eau | 1.35 M | 4 ft 5 in |
| Déplacement | 10,980 Kg | 24,206 lbs |
| Hauteur de mat | 21.30 M | 69 ft 9 in |
| Réservoir de fuel | 700 L | 185 USgal |
| Réservoir d'eau | 780 L | 206 USgal |
| Motorisation | 40CV x 2 | |
| Surface de voile | 134 ² M | 1,442 ² ft |

■ Le Leopard 46 bénéficie de toutes les qualités dont peuvent rêver les marins :

Des capacités de grandes croisières, des performances rares, une construction de haute qualité, un système de mouillage optimisé, une ventilation exceptionnel, des équipements de qualité, des réservoirs de grandes tailles, un bimini rigide et tout cela à un prix très compétitif.

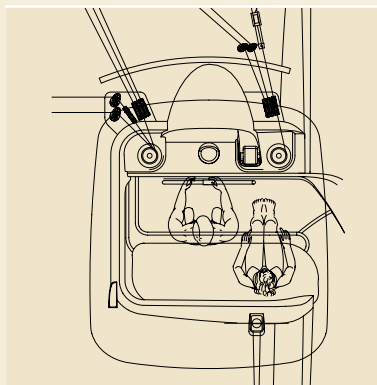
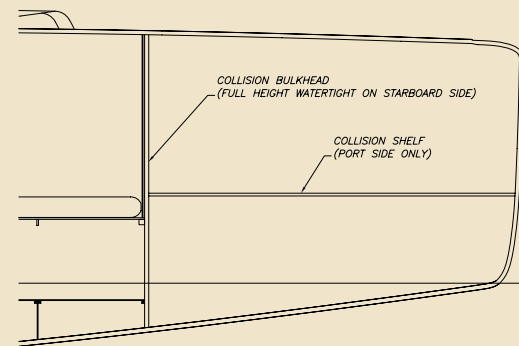
■ L'équipement standard peut être complété par des options dont le générateur, l'air conditionné, le dessalinisateur, et beaucoup d'autres. Appelez nous pour plus de détails.

■ Le Chantier Robertson & Caine utilise les méthodes de construction en sandwich les plus avancées. La stratification sous vide sur âme en balsa de la coque assure une grande homogénéité à la construction ainsi qu'une très grande résistance à la compression et aux impacts.

■ Les joints de coques sont en fibre, la liaison pont/coque est vissée/collée avec des renforts additionnels aux points névralgiques pour garantir la solidité. Les cloisons sont collées à la coque.

■ Le gelcoat isophthalic et la très bonne imprégnation des tissus en résine aide à prévenir l'osmose. La construction de coque en tissus laminés est légère et durable ce qui permet une très bonne capacité de charge de la coque ainsi qu'une faible tangage.

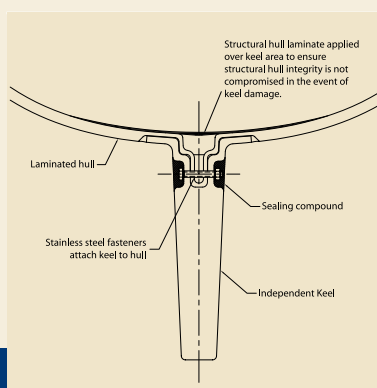
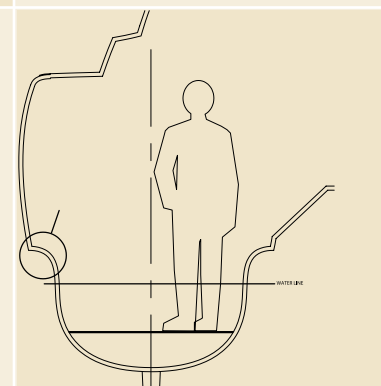
Le compartiment avant étanche prévient l'envahissement en cas de collision frontale dans une étrave.



poste de barre:

- contrôle des écoutes de voiles pour faciliter les manœuvres en solitaire
- le rangement à cordages permet de garder le pont dégagé.
- le poste de barre surélevé offre une vue panoramique
- le siège de barre peut accueillir jusqu'à 4 personnes

Coque à redans :
Cela permet d'augmenter le volume intérieur sans compromettre les formes de coque tout en réduisant la surface mouillée pour plus de vitesse. Cela permet également d'évacuer l'eau vers l'extérieur et ainsi de garder le pont sec. Les formes de coques sous la nacelle permettent quand à elles de réduire les claquements



les quilles sont des pièces rapportées qui peuvent être remplacées en cas de dommages. Les coques sont ainsi préservées en cas de choc.

spécifications



Quatre cabines



LE PARD
CATAMARANS



Island Style

Active and Relax solutions